

MIETBEDINGUNGEN 2023

Ausstattung der Fahrzeuge:

1 bis 2-jährige Diesel-Fahrzeuge, Servolenkung, ABS, **alle Fahrzeuge mit Klimaanlage**, DAB Radio
2x Auffahr-Ausgleichskeile, Netzkabel-Trommel, 2x Kabeladapter, 2x 11-Kg-Gasflaschen (min. 1 voll),
WC mit Thetford-Kassette, Wasserschlauch

Im "Basis-Preis" inbegriffen sind:

Haftpflichtversicherung (Selbstbehalt Fr.500.-), Vollkaskoversicherung (Selbstbehalt Fr. 1000.-), Sonnen-
Markise, Fahrradhalter, Bettwäsche (Fixleintuch), WC-Chemie, Aussenreinigung bei Rückgabe, Gratis-
Parkplatz für Privat-PW und Mobilitätsversicherung.

- Im Wochen-Basispreis sind **Freie KM** enthalten.
- Während der Hochsaison beträgt die Mindestmietdauer 2 Wochen
- **Mietreduktion:** Ab 3. Woche 5.0 %; ab 4. Woche 10.0 %; Langzeitmieten nach Absprache
- **Servicepauschale Fr. 150.-** (für Gas-, WC-Flüssigkeit, Aussenreinigung, Bettwäsche und Fahrzeug Instruktion)
- **Autobahn-Vignette**
- **Kautio: Fr. 1'000.-** (als Sicherstellung für Selbstbehalt; wird nach ordnungsgemässer Fahrzeugabgabe zurückbezahlt)

Miet-Optionen:

Auf Wunsch und sofern verfügbar können die folgenden Optionen gemietet werden:

- | | |
|---|------------------|
| - Box mit komplettem Koch- und Essgeschirr (für 4 Personen) | Fr. 30.- / Woche |
| - Campingtisch mit bis zu 4 Stühlen | Fr. 30.- / Woche |
| - Zusätzl. Bettwäsche: Kopfkissen und Deckbetten (pro Person) | Fr. 30.- / Woche |
| - Mobiles Navigationssystem GPS (mit Kartendaten für ganz Europa) | Fr. 35.- / Woche |
| - Endreinigung innen | Fr. 170.- |

Fahrzeugübergabe:

- | | | |
|---------------------------------|----------|-------------------|
| • Abgabe: Kat. Alkoven | Samstag, | 12.00 - 14.00 Uhr |
| Kat. Kastenw. + Teilintegrierte | Freitag, | 12.00 - 14.00 Uhr |
| • Rückgabe: Kat. Alkoven + | Samstag, | 09.00 - 09.15 Uhr |
| Kat. Kastenw, + Teilintegrierte | Freitag, | 09.00 - 09.15 Uhr |

Ausserhalb der Hauptsaison sind abweichende Termine möglich.

- Abgabe- und Rückgabetag gelten zusammen als ein Miettag
- Die Fahrzeuge werden vollbetankt abgegeben und müssen auch wieder vollbetankt zurückgebracht werden.
- Der Lenker des Fahrzeuges muss mindestens 21 Jahre alt sein und seit min. 2 Jahren über einen gültigen Führerausweis der Kategorie B (oder Kat. C1) verfügen.

Reinigung:

Sie erhalten ein tadellos gepflegtes Fahrzeug. Wir erwarten das Fahrzeug im gleichen Zustande zurück. Falls Sie die Innenreinigung des Fahrzeuges nicht selber vornehmen, können wir dies bei rechtzeitiger Anmeldung für eine Gebühr von Fr. 170.- für Sie übernehmen. Entleerung und Spülung des WC- und Abwassertanks sind aber Sache des Mieters. Müssen wir diese Entsorgung durchführen, werden wir Ihnen zusätzlich Fr. 100.- berechnen. Die Aussenreinigung wird von **uns** vorgenommen und ist in der Service-Pauschale bereits enthalten.

Mietpreise und Fahrzeug-Modelle 2023:

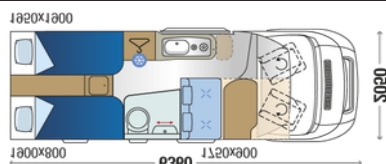
Sparsaison:	04. März - 22. April / 26. August - 30. September
Zwischensaison:	22. April - 01. Juli / 30. September - 21. Oktober
Hauptsaison:	01. Juli - 26. August

Preise inkl. 7,7 % MwSt. pro Woche:	Sparsaison	Zwischensaison	Hauptsaison
- Preis-Klasse 1	1100.-	1'300.-	1'500.-
- Preis-Klasse 2	1200.-	1'400.-	1'600.-

Roller Duo 130 PS

Masse: L 6.36 / B 2.05 / H 2.69

Klasse: 2



Sehr Kompakt, wendig, stadtauglich, komfortabel, trendig
Für 2-3 Personen

Horus 138 140 PS

Masse: L 5.99 / B 2.34 / H 2.95

Klasse: 2

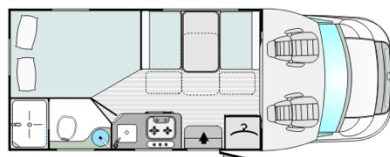


Sehr kompakt, handlich, zweckmässig, mit Stauraum unter dem Bett
Für 2 - 3 Personen

Seal 12 140 PS

Masse: L 6.48 / B 2.31 / H 3.00

Klasse: 1

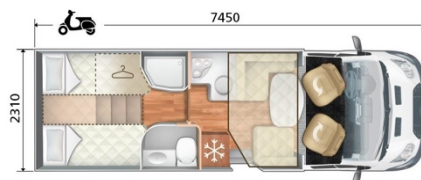


Teilintegriert, handlich, zweckmässig, mit Stauraum unter dem Bett
Für 2 - 4 Personen

Evo 95 170 PS

Masse: L 7.45 / B 2.34 / H 3.00

Klasse: 2

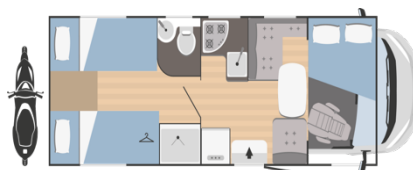


Teilintegriert, viel Raum und sehr komfortabel
Für 2 - 5 Personen

Seal 695;

Masse: L 7.30 / B 2.34 / H 3.05

Klasse: 2



Alkoven-Modell, kompakt, ideal für Familien
Für 4 - 5 Personen

Seal 9 140 PS

Masse: L 7.30 / B 2.34 / H 3.05

Klasse: 1

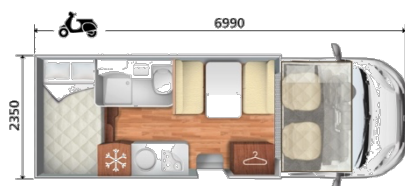


Alkoven-Modell, kompakt, ideal für Familien, zweckmässig
Für 4 - 7 Personen

Evo 5 130 PS

Masse: L 6.99 / B 2.34 / H 3.00

Klasse: 2



Alkoven-Modell, kompakt, ideal für Familien, zweckmässig
Für 4 - 5 Personen